

Cliquer sur **Paramètres**

OPTIMA Version du 05/02/08 Installation dans le dossier C:\LogisJuin2007

[Simulations](#) | [Résidence Principale](#) | [Assistant Financier](#) | [Assistant Notaire](#) | [TVA sur marge](#) | [Viager](#) | **Paramètres** | [Outils](#) | [Aide](#) | [Guide](#)

**CREATION D'UN CLIENT**

SIMULATIONS

Client

Création

Recherche

Bien

Création

Duplication

Bibliothèque

Permet de créer un nouveau bien sans le lier à un client

Titre: M. et Mme  
 Nom/Prénom: \_\_\_\_\_  
 Adresse: \_\_\_\_\_  
 CP/Ville: \_\_\_\_\_  
 Email: \_\_\_\_\_  
 Téléphone: \_\_\_\_\_ Télécopie: \_\_\_\_\_  
 Autre revenu BIC: \_\_\_\_\_

Situation familiale: Couple marié  
 Enfants à charges: \_\_\_\_\_  
 Revenu Imposable: 0 € Du TMI  
 Revenu Foncier: 0 €  
 -30 % d'impôts (résidents dom-tom)

Budget du client

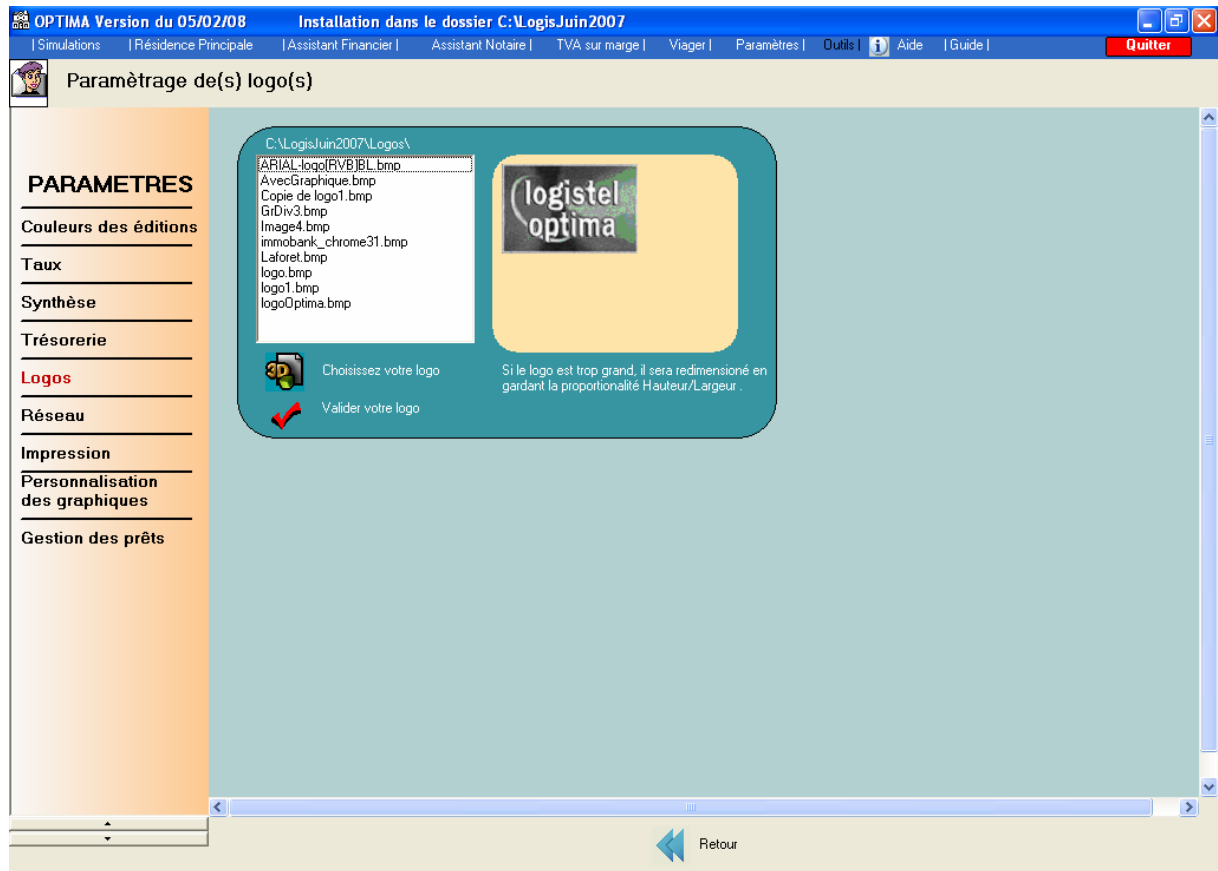
Sortie fiscale

Voir Remarques et observations

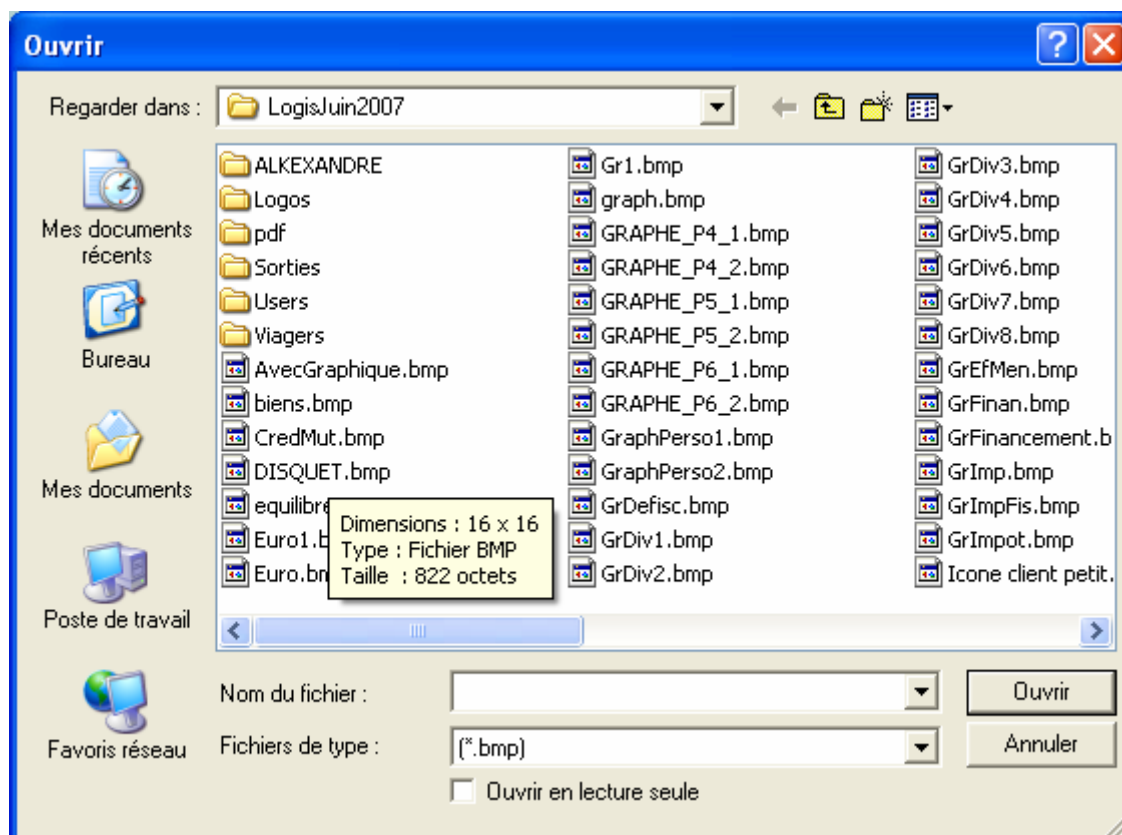
Année	Part	Revenu Imposable	Traitement non salarié	Revenu Foncier	Déduction d'impôt	TMI	Impôt
2008	2	0 €	0 €	0 €	0 €	0	0 €
2009	2	0 €	0 €	0 €	0 €	0	0 €
2010	2	0 €	0 €	0 €	0 €	0	0 €
2011	2	0 €	0 €	0 €	0 €	0	0 €
2012	2	0 €	0 €	0 €	0 €	0	0 €
2013	2	0 €	0 €	0 €	0 €	0	0 €
2014	2	0 €	0 €	0 €	0 €	0	0 €
2015	2	0 €	0 €	0 €	0 €	0	0 €
2016	2	0 €	0 €	0 €	0 €	0	0 €
2017	2	0 €	0 €	0 €	0 €	0	0 €
2018	2	0 €	0 €	0 €	0 €	0	0 €
2019	2	0 €	0 €	0 €	0 €	0	0 €
2020	2	0 €	0 €	0 €	0 €	0	0 €
2021	2	0 €	0 €	0 €	0 €	0	0 €
2022	2	0 €	0 €	0 €	0 €	0	0 €
2023	2	0 €	0 €	0 €	0 €	0	0 €

Valider
 Suivant

Puis dans le menu de gauche, cliquer sur **Logos**

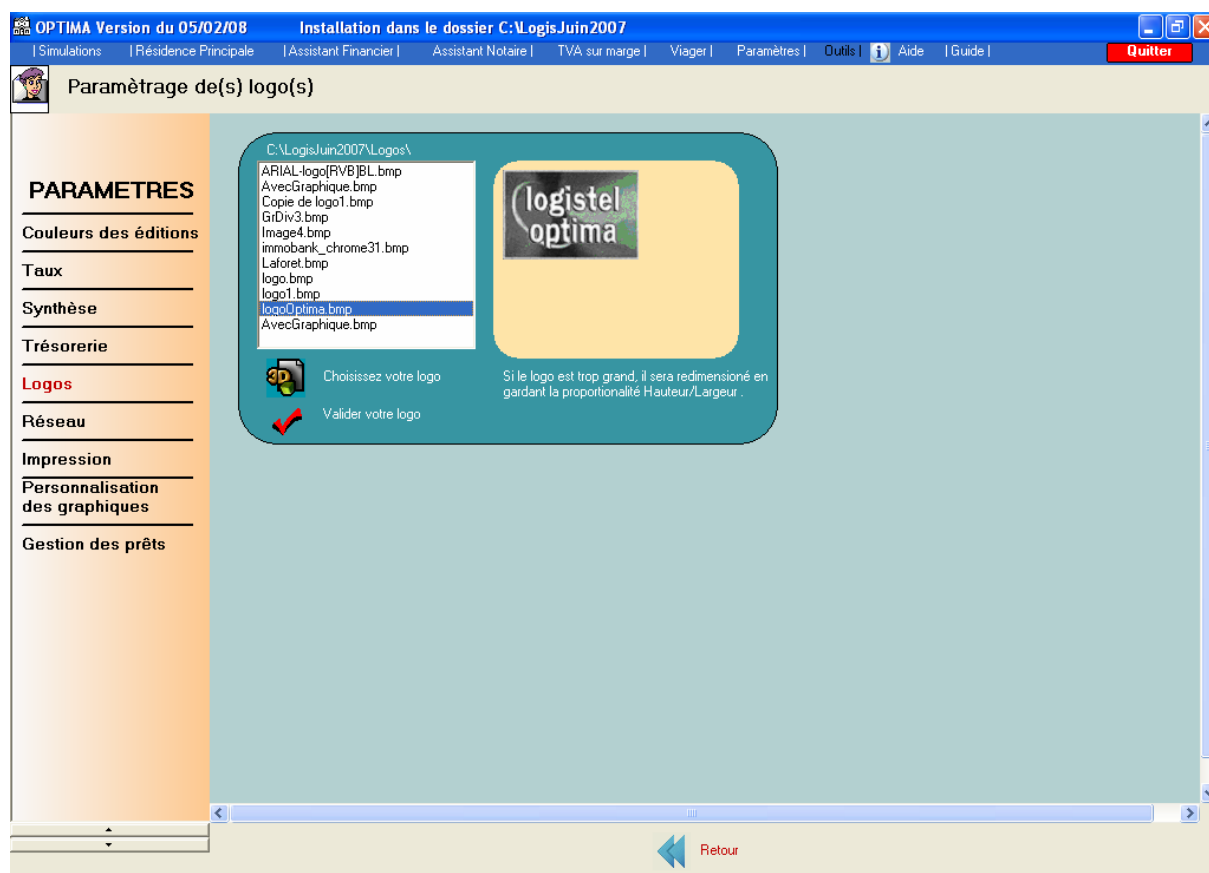


Puis cliquer sur **choisissez votre logo**, la fenêtre suivante apparaît.



Trouvez votre logo (sous format BMP) dans votre ordinateur

Ensuite sélectionné le logo qui se trouve dans la partie de gauche,  
Puis cliquer sur **valider votre logo**



Ainsi le message apparaît

